

ЕКСТАЗИ

Най-често срещани жаргон: бонбони, дискобисквити, гълъбчета.

Екстази е от типа на амфетамините. Той е най-популярният от т.н. "клубни" наркотици.



Форми и начини на употреба

- капсули
- таблетки с различен цвят, големина, форма, изображения

Признаци на употреба

Действието настъпва 20-25 мин. след приема и продължава 4-6 часа.

Физиологични промени:

Загуба на чувство за умора; намалена нужда от храна и течности; драстично повишаване на телесната температура, което може да доведе до топлинен удар

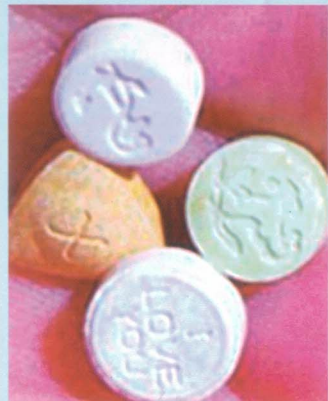
Психични промени:

Повишена самоувереност и активност; повишено желание за контакт; повишена чувствителност към звуци и допир.

Последици:

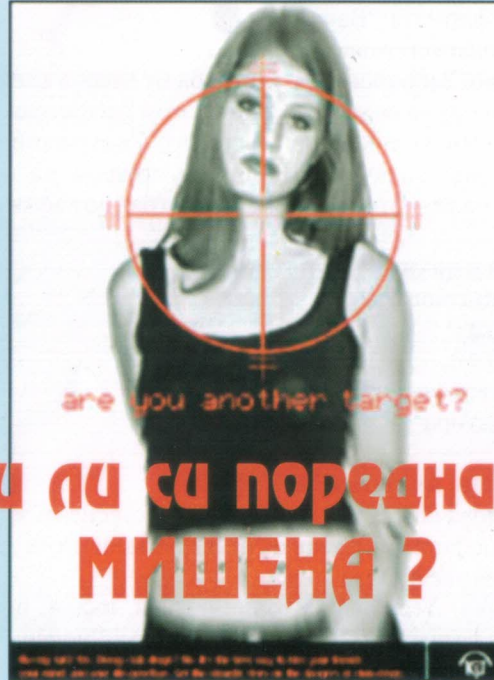
Намалена защитна способност на организма; смущения в съня; нарушена концентрация

В някои от случаите може да се достигне до спиране на сърдечната дейност, вследствие на което да настъпи смърт.



Научи се да казваш "НЕ"!

ИЗБЕРИ: Хубавата музика, танците, спорта, екскурзиите, истинските приятели.



Ти ли си поредната МИШЕНА?

Най-разпространени заблуди при употреба на дроги:

- “Зависимост? Не може да се случи на мен!”
- “Мога да спра във всеки момент!”
- “Дрогата ме прави силен, умен, независим!”
- “Мога сам да заменя наркотика или да намаля дозата.”
- “За състоянието ми са виновни околните!”



ИЗДАВА РИОКОЗ ПЛОВДИВ
ДИРЕКЦИЯ "ОПАЗВАНЕ НА ОБЩЕСТВЕНОТО ЗДРАВЕ"
ул. "Перушица" 1, телефон: 032/64 34 37
E-mail: riokozpd@plov.net



НАРКОТИЦИ



Ти ли си поредната ЖЕРТВА?

Основно правило: НЕ ОПИТВАЙ !!!

КАНАБИС

Най-често срещани синоними: *трева, Мери Джейн, Джоинт, масур, ганджа.*



Канабисът е конопено растение. Активното вещество в него е тетрахидроканабинол /ТНС/. Продуктите на индийския коноп се отличават по процентно съдържание на ТНС.

Марихуана /трева/

Представява смес от изсушени и нарязани стъбла, листа и върхове на конопа. Цветът ѝ е зелен, кафяв или сив.

Ганджа

Приготвя се от изсушените пъпки и съцветия.

Хашиш

Извлича се от смолата на канабиса. На цвят е кафяв и е с многократно по-голямо съдържание на ТНС.

Хашишово масло

Има най-силно въздействие от всички продукти на канабиса и представлява извлек с кафеникав цвят.

Форми и начини на употреба:

- пушене
- разтворен в храна и напитки
- смъркане

Признаци на употреба

Физиологични признаци:

Обща възбуда; повишено настроение; сърцебиене; зачервени очи с широки зеници; повишен апетит; повишено самочувствие и сексуално желание, водещи до рисково поведение.

Психични:

Нарушения на краткотрайната памет, водещи до разпокъсаност на мислите и изказа; намалена способност за концентрация и съсредоточаване.

Последици:

Увреждане на дихателните пътища; отслабване на имунната система.

Системната употреба може да доведе до депресивни състояния и да отключи генетично заложені психични отклонения.

Употребата на производни от канабиса води до

ХЕРОИН

Най-често срещани синоними: *стаф, херо, кафяво, материал*



За първи път е разработен от фирмата "Bayer" като болкоуспокояващо средство. Забранен е за употреба от закона след като става ясно, че води до психическа и физическа зависимост. Чистият хероин е бял прах. Съдържанието на значително количество примеси придава на продаваният на улицата наркотик мръсно бял до кафяв цвят.

Форми и начини на употреба

Хероинът може да се:

- смърка
- пуши
- вдишва при нагриване на фолио
- инжектира

Признаци на употреба

Физиологични: Бледо лице и кожа; стеснени зеници; забавено дишане; пресъхване на лигавицата на устата; липса на усещане за болка.

Психични: Усещане за топлина - т.н. вълна; последвано от фаза на отпускане и сънливост - "носене".

Последици:

Свързани с физическото здраве: формиране на **силна физическа и психическа зависимост**

- намаляване на защитните сили на организма
- апатия, доминиращи отрицателни емоции
- загуба на социално желание
- загуба на апетит и рязко спадане на теллото
- при жени и девойки менструацията е нередовна или спираща
- възпаление и абцеси на крайниците в случаи на инжекционна употреба



Свързани с психичното здраве:

- нарушения на паметта и интелектуалните способности
- Системната употреба

АМФЕТАМИНИ

Най-често срещани синоними: *амфи, амфитеатър*

Спадат към групата на т.н. "дизайнерски"/клубни дроги/, произведени по синтетичен път.

Форми и начини на употреба:

- таблетки
- ампули

Продължителността на действието им е около 6 часа.

Признаци на употреба:

Физиологични:

Разширени зеници; повишено кръвно налягане; ускорен пулс; учестено дишане; прилив на енергия.

Психични:

Самоувереност; висока инициативност; разговорливост.

Последици

Свързани с физическото здраве:

Безсъние; лесна възбудимост; загуба на апетит и намаляване на теллото; гадене; повръщане.

Свързани с психичното здраве:

Увреждане на мозъчните клетки; параноидни състояния; мания за преследване; тревожност; халюцинации; агресия.

При употреба на амфетамини има **ясно изразена психическа пристрастеност.**

Амфетамините не предизвикват физическа зависимост.

