



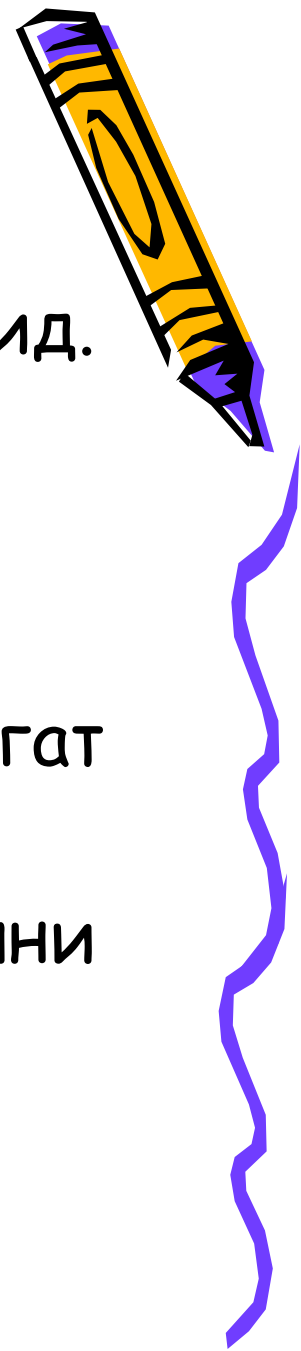
Електронни таблици Форматиране на електронна таблица



Изготвила: Иванка Петкова Петкова - VIв клас

1. Електронни таблици

- Поддреждат информацията в табличен вид.
- Информацията може да бъде числа или текст.
- Всяка клетка има адрес.
- Между данните на отделните клетки могат да съществуват зависимости.
- Могат да се изчисляват данни от различни клетки, чрез формули или функции.



2. Типове данни в Excel (Format > Cells)



По подразбиране

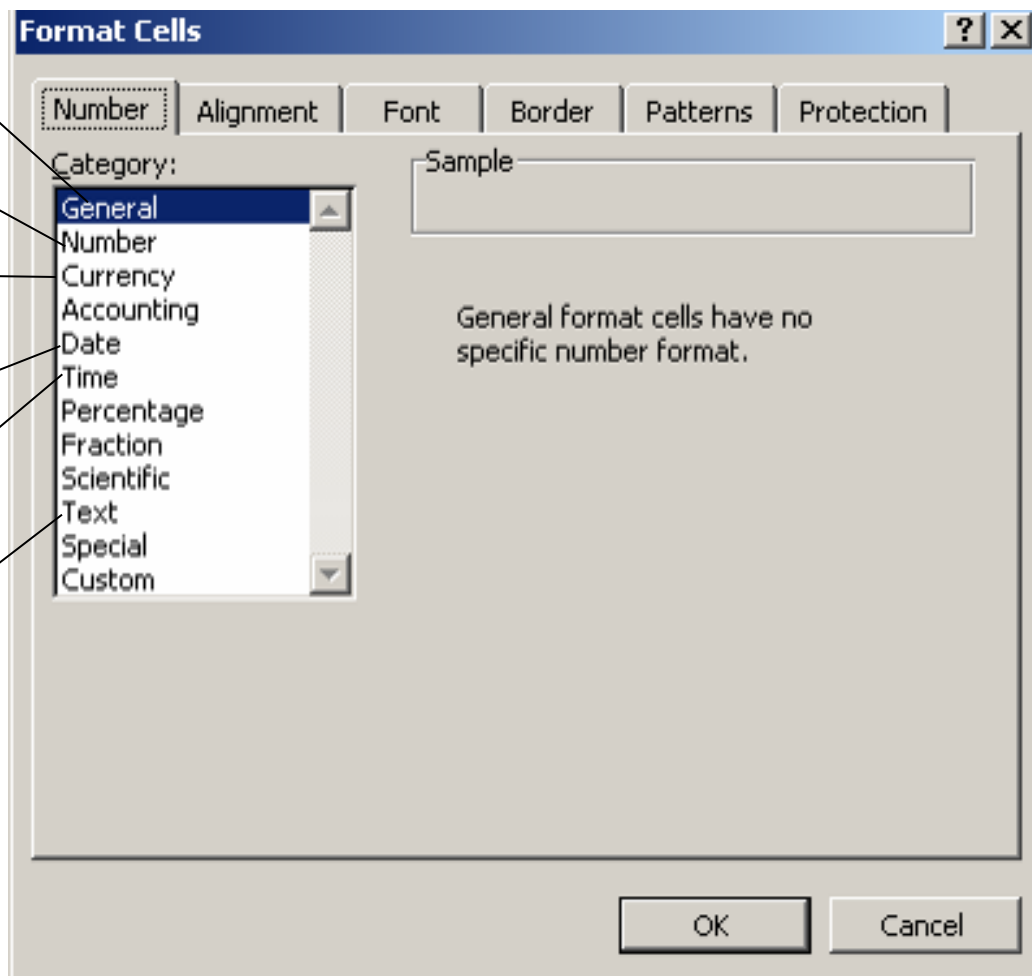
Числа

Валутна единица

Дата

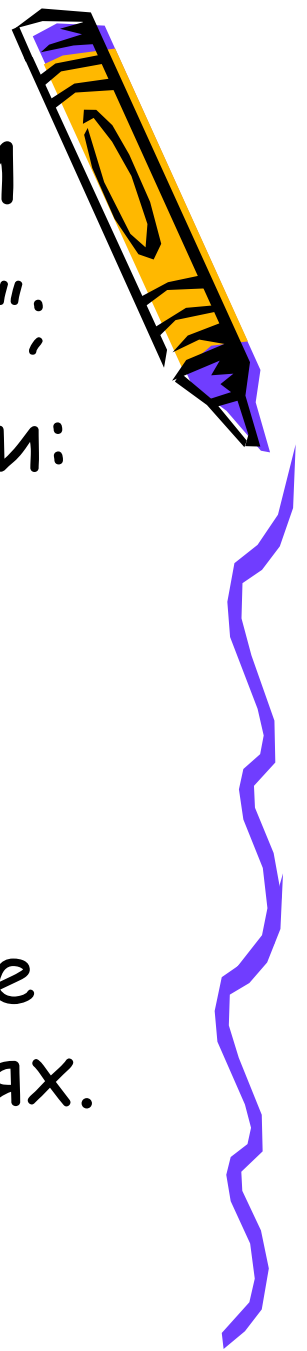
Време

Текст



3. Въвеждане на формули

- Всяка формула започва с знака "=";
- Съдържа аритметичните операции: събиране "+", изваждане "-", умножение "*", деление "/", степенуване "^" и изчисляване на процент "%".
- Всяка формула използва адресите на клетките, а не стойностите в тях.



4. Нужда от функции

- Всяка функция започва с знака "=";
- Съдържа име, зад което се крие формула.
- Аргументите на функцията са изразите, които участват в скритата зад функцията формула.

=SUM(A1:A3) е функцията сума, а формулата скрита зад функцията е
=A1+A2+A3

